

B2BIKE

Fietsen in business class

Via een totaalaanpak helpt B2Bike werkgevers naar een fietsvriendelijk klimaat. De fiets zelf, in leasing of in aankoop, is daarvan onderdeel maar er is meer dan dat.

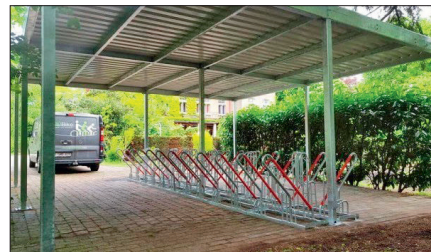


Om tot een echt succes te komen gaat B2Bike voor haar klanten op zoek naar flessenhalzen in een breed gedragen fietsplan. Informeren, testen, sensibiliseren, verbeteren van fietsenstallingen etc maken deel uit van het traject. De afdeling 'fietsparkeren.net', gespecialiseerd in parkeeroplossingen voor fietsen, vervolledigt het aanbod, waardoor je als werkgever van A tot Z voor je fietsbeleid op B2Bike kan rekenen.

B2Bike is door een stel enthousiaste mobiliteitsfietsers opgericht in 2013, vanuit de overtuiging dat fietsgebruik als oplossing onderschat werd, en dat het nuttig en nodig was om fietsgebruik te stimuleren via een aanpak gericht op de werkgevers. In een land waar de helft van de wagen-immatriculaties op naam van een werkgever gebeurt, waar het autoverkeer zichzelf verstikt, waar 50% van de werkende personen op minder dan 10km van de werkplek woont, was het absoluut noodzakelijk dat een bedrijf zou beginnen met het doortastend promoten en leveren

van bedrijfsfietsen. Voor de opstart van B2Bike was er nog geen enkele aanbieder die zich specialiseerde in het stimuleren van fietsgebruik door de werknemers, en daar is B2Bike wat aan gaan doen.

Door werkgevers te informeren over de intrinsieke en fiscale voordelen van fietsplannen, en door die fietsplannen aan te bieden met een zo groot mogelijke mate van aantrekkelijkheid, ontzorging en omkadering, B2Bike had haar eerste successen. Na eerst enkele kleinere dossiers goed afgerond te hebben volgden snel steeds grotere werkgevers. Commercieel succes en de groei van het netwerk van fietsenwinkels gingen hand in hand, wat geleid heeft tot het huidige netwerk van meer dan 500 fietsenwinkels in heel België en in de grensstreek van de omliggende landen. De klantenkring telt meer dan 1.200 werkgevers, gaande van eenmanszaken tot mega-werkgevers met een vloot van meer dan 2.000 fietsen, en dat in de meest uiteenlopende sectoren, zowel publiek als privaat.



B2Bike is meer dan gewoon een aanbieder van fietslease: via een bredere aanpak helpt B2Bike de werkgevers naar een fietsvriendelijk klimaat. Het fietsplan zelf, in leasing of in aankoop, is een onderdeel van het traject maar er is meer dan dat. Om tot een echt succesvol fietsplan te komen gaat B2Bike voor de werkgever op zoek naar eventuele zwakke schakels. Informeren en sensibiliseren, verbeteren en uitbreiden van fietsenstallingen etc maken daar deel van uit. Dankzij een gedegen netwerk kan B2Bike daarbij de werkgever gidsen naar de vele steunmaatregelen die de overheid biedt aan dergelijke duurzame mobiliteitsplannen.

De afdeling 'fietsparkeren.net' is een apart team binnen B2Bike, dat vanuit de ogen van een fietser stallingoplossingen bedenkt, levert en monteert. Met volwaardige competenties op vlak van bouwen - B2Bike is zelfs erkend als aannemer - plaatst dit team fietsenstallingen gaande van slechts enkele plekjes tot meer dan 1.000 fietsplekken. In hun catalogus zitten tal van oplossingen om fietsers te verwennen met kwalitatieve en gastvrije fietsenstallingen, met aandacht voor de diversiteit in fietsland (van race- tot bakfiets en alles ertussen) en met tal van trুকjes voor locaties waar staanplaats schaars is.

MEER INFORMATIE?

B2Bike NV
Conservenweg 3C
2940 Stabroek
T: 03 295 92 58
www.b2bike.be
info@b2bike.be

B2Bike