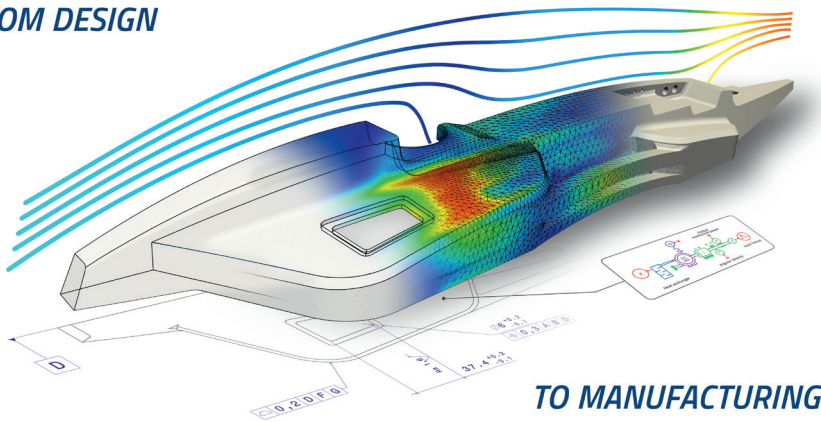


GDTECH

# Onmisbare partner in innovatie

Het ingenieursbureau is gespecialiseerd in digitale modellering en ontwikkeling. Met die expertise werkt het aan hoogtechnologische O&O-projecten en aan de zijde van grote industriële groepen zoals PME.

*FROM DESIGN*

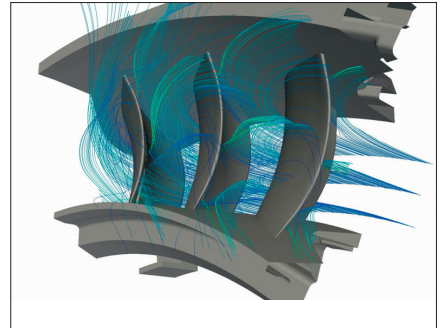
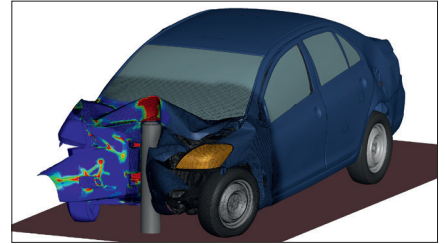


Sinds zijn oprichting in 1991 was GDTech betrokken bij ettelijke projecten, waarmee het zowel in België als in het buitenland naam kon maken. In dertig jaar tijd werd het bedrijf een groep met dochters die op verscheidene continenten actief zijn.

GDTech is gespecialiseerd in digitale simulatie: het digitaliseert en geeft met behulp van wiskundige modellen producten, procedés of systemen weer. De virtuele modellen die dat oplevert, zijn bijzonder nuttig voor de industrie. Ze maken het bijvoorbeeld mogelijk om nieuwe producten op punt te stellen, te testen en de kenmerken ervan te optimaliseren, of om de efficiëntie van een productieproces te beoordelen. “Zonder die digitale modellen zouden er heel wat testen met behulp van dure prototypes nodig zijn”, verklaart Guy Janssen, CEO van GDTech. “Dankzij onze modellen dalen de kosten en worden de ontwikkelingscycli van nieuwe producten korter.”

GDTech heeft veel gerenommeerde klanten, zoals Safran - een historische partner - Airbus, Air Liquide, Atlas Copco, FN Herstal, Honda, IBA, Siemens, Sonaca, NMBS, Toyota ... naast heel wat innoverende kmo's. Die lijst is lang niet volledig, maar ze geeft aan dat GDTech van bij zijn oprichting op diversificatie inzet en zowel voor de luchtvaartsector, de energiesector als de transportsector werkt.

Guy Janssen belicht enkele van de projecten van de voorbije jaren. Zo waren er projecten waarvoor zijn deskundigen heel wat onderhoudswerktuigen voor de spoorwegen en de luchtvaart ontwikkelden, waarvoor ze zich over verbrandingsprocessen in vliegtuigmotoren, de impact van vogels die in diezelfde motoren vliegen of de prestaties van de vangrails langs onze autosnelwegen bogen. “Op vraag van Siemens gingen we ook een partnerschap aan met dat bedrijf, dat gelooft in de



expertise van GDTech inzake digitale modellering van systemen om samen hun klanten van het platform AMESIM en StarCCM in België en Luxemburg te begeleiden”, verklaart Guy Janssen.

Vandaag telt GDTech meer dan 200 medewerkers. Dat zijn vooral ingenieurs en ontwerpers. Guy Janssen juicht ook de steun van de overheid toe: “Voor ondernemingen als GDTech is het immers belangrijk dat ze bij onderzoeksprojecten betrokken worden. Om de industrie en het vervoer koolstofvrij te maken, moeten de bestaande technologieën geoptimaliseerd worden en moeten er nieuwe worden ontwikkeld.”

## MEER INFORMATIE?

### GDTech

Avenue de l'Expansion 7  
4432 Alleur  
T: 04 367 87 11  
[www.gdtech.eu](http://www.gdtech.eu)  
[info@gdtech.eu](mailto:info@gdtech.eu)

